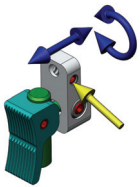
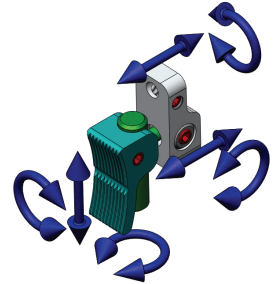


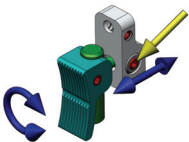
Abzugszüngel „EXPERT“



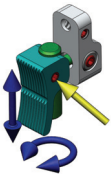
Danke, dass Sie sich zum Kauf eines Produktes aus unserem Hause entschieden haben. Das „EXPERT“ Abzugszüngel ist verwendbar für alle gängigen Walther Matchgewehre der Baureihen 200, 300 und 400, sowie für Walther Luftpistolen der Baureihe 400. Wir wünschen Ihnen mit diesem Equipment viel Spaß und Erfolg.



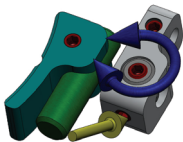
Mittels des obersten Gewindestiftes wird das „EXPERT“ Abzugszüngel auf der Abzugsstange der jeweiligen Matchwaffe befestigt. Das Zügel ist stufenlos in Längsrichtung der Waffe beweglich und kann gleichzeitig seitlich ausgeschwenkt werden. Durch Festziehen des Gewindestiftes kann das Abzugszüngel in seiner gewünschten Position arretiert werden.



Durch Lösen des Gewindestiftes, der sich seitlich in der Neigungsbuchse befindet, kann das Abzugszüngel zusätzlich in der Länge justiert werden. Zudem ist es möglich das Zügel um seine horizontale Achse zu drehen.

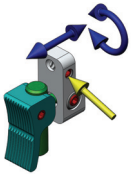
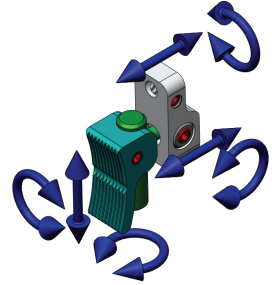


Die Zügelplatte kann durch Lösen des seitlichen Gewindestiftes stufenlos in der Höhe positioniert und um seine vertikale Achse gedreht werden.

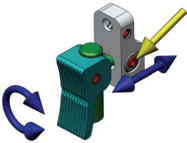


Auf der Unterseite der Grundplatte befindet sich ein weiterer Gewindestift. Durch diesen lässt sich die Neigung der Zügelplatte einstellen.

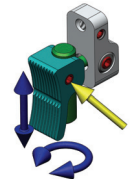
Thank you for deciding in favour of a product from our company. The “EXPERT” Trigger is suitable for all common Walther match guns in the series 200, 300 and 400, additional for Walther air pistols from the series 400. We wish you much pleasure, sporting success and good shooting every time



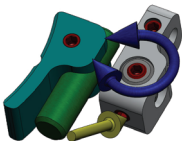
By the top screw, the trigger is attached to the trigger bar of each match gun. The trigger is continuously movable in longitudinal direction of the weapon and can also be swung sideways. By tightening the screw the trigger can be locked in its desired position.



By release the screw that is located side in the socket, the trigger can also be adjusted in length. It is also possible to rotate the trigger on its horizontal axis.



The trigger plate can be infinitely adjusted in height and can be rotated around the vertical axis by releasing the side screw.



On the underside of the base plate there is another screw. Through this you can adjust the tilt of the trigger plate.